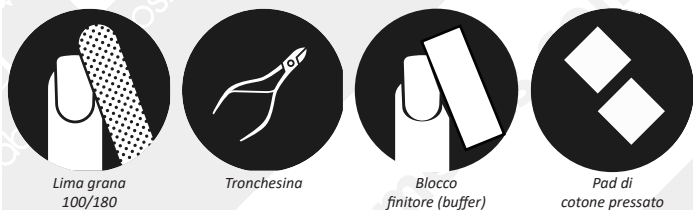


RICOSTRUZIONE CON GEL E APPLICAZIONE SEMIPERMANENTE CON **BASE E TOP DRYFIX**

Di quali accessori abbiamo bisogno?



Lima grana 100/180

Tronchesina

Blocco finitore (buffer)

Pad di cotone pressato



Spingi cuticole o bastoncino d'arancio

Disinfettante (es. Amuchina diluita)

Guanti sterili senza TALCO

Spazzolina



Colore Semipermanente



GEL MONOFASICO LCI RESINA



TOP DRYFIX



BASE DRYFIX



Cleaner



Olio Cuticole



Lampada UV o LED 36 W o superiore



Pennello piatto per ricostruzione



Cartine per ricostruzione



FLUIDPRO Cleaner and Remover



Primer

I GEL RESINA LCI li puoi trovare in 2 differenti consistenze e colori. Il gel STRONG è leggermente più denso e facilmente modellabile, mentre il CLASSICO ha una consistenza leggermente più liquida.

Le versioni di colore sono 2, TRASPARENTE e ROSA, a seconda di che tipo di tonalità si preferisce avere di fondo.

Tutti i gel RESINA LCI sono prodotti PROFESSIONALI.

Applicazione Semipermanente LCI.

IMPORTANTE: Utilizzando Base e Top DRYFIX non ci sarà bisogno di pulire l'unghia dalla dispersione, causata invece da Base e Top classici.

Preparazione dell'unghia

Accessori: Guanti - Lima - Tronchesina - Blocco finitore - Spingi cuticole - Pad cotone pressato - Disinfettante - FluidPro®

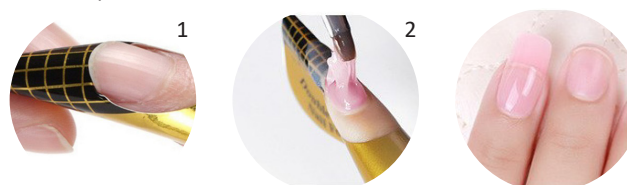
Indossiamo i guanti e iniziamo.

- 1 Vaporizziamo strumenti e mani con il disinfettante. Asciughiamo bene le mani con un asciugamano.
- 2 Con la tronchesina, tagliamo le cuticole in eccesso
- 3 Spingiamo le cuticole piccole lungo il perimetro dell'unghia, utilizzando lo spingi cuticole o il bastoncino d'arancio
- 4 Usiamo la lima (lato 180) per dare la forma preferita alle unghie
- 5* Prendiamo il blocco finitore ed opacizziamo uniformemente l'unghia
- 6* Puliamo la superficie dell'unghia dai residui polverosi

Applicazione del GEL LCI - MONOFASICO

Accessori: Gel Resina - Pad cotone pressato - FluidPro® - Lampada UV o LED - Pennello - Cartine per ricostruzione

- 7 Applichiamo la cartina per ricostruzione, sotto l'unghia (foto 1)
- 8 Passimo il primer e lasciamo asciugare
- 9 Ora, con il pennello (o n°4 o 6, a seconda delle nostre abitudini) facciamo un sottilissimo ed omogeneo strato di Gel e catalizziamo in lampada (UV 120 sec. - LED 60 sec)
- 10 Adesso applichiamo al centro dell'unghia una pallina di gel, stendiamo verso i bordi e creiamo l'allungamento (sulla cartina). Cerchiamo di realizzare una leggera bombatura che risulti naturale. (foto 2)
- 11 Catalizziamo in lampada e togliamo la cartina.
- 12 Sgrassiamo con cotone pressato inumidito di FluidPro
- 13 Con la lima 100/180 miglioriamo la forma in punta e modelliamo la bombatura. Opacizzata tutta l'unghia, spazzoliamo tutti gli eventuali residui polverosi.



Applicazione del Semipermanente LCI

Accessori: Colore - Base DryFix - Top DryFix - Pad cotone pressato - Cleaner - FluidPro® - Lampada UV o LED - Olio Cuticole

- 7 Applichiamo uno strato SOTTILE ed OMOGENEO di Base, facendo attenzione a non toccare le cuticole
- 8 Catalizziamo in lampada UV per 120 sec. (in lampada Led 60 sec.)
- 9 Applichiamo il primo strato di colore(consigliamo 3 strati totali). Anche qui, cerchiamo di non sporcare le cuticole e di applicarlo in modo omogeneo e sottile. Catalizziamo in lampada UV per 120 sec. (in lampada Led 60 sec.)
- QUESTO PUNTO, RIPETIAMOLO PER 3 VOLTE (3 strati di colore)
- 10 Adesso siamo pronti ad applicare il Top. Facciamo uno strato omogeneo, sottile e catalizziamo in lampada UV per 240 sec., ossia 2 cicli di timer (in lampada Led 120 sec.).
- 11 Ora con un pad di cotone inumidito di Clean Pro lucidiamo la superficie
- 12 A questo punto possiamo applicare l' olio cuticole, distribuendone una piccola quantità sul perimetro di ogni unghia. Massaggiamo delicatamente le dita e complimenti, abbiamo terminato la nostra manicure con semipermanente!



Guarda i nostri video tutorial!
Cerca: LCI WORLD